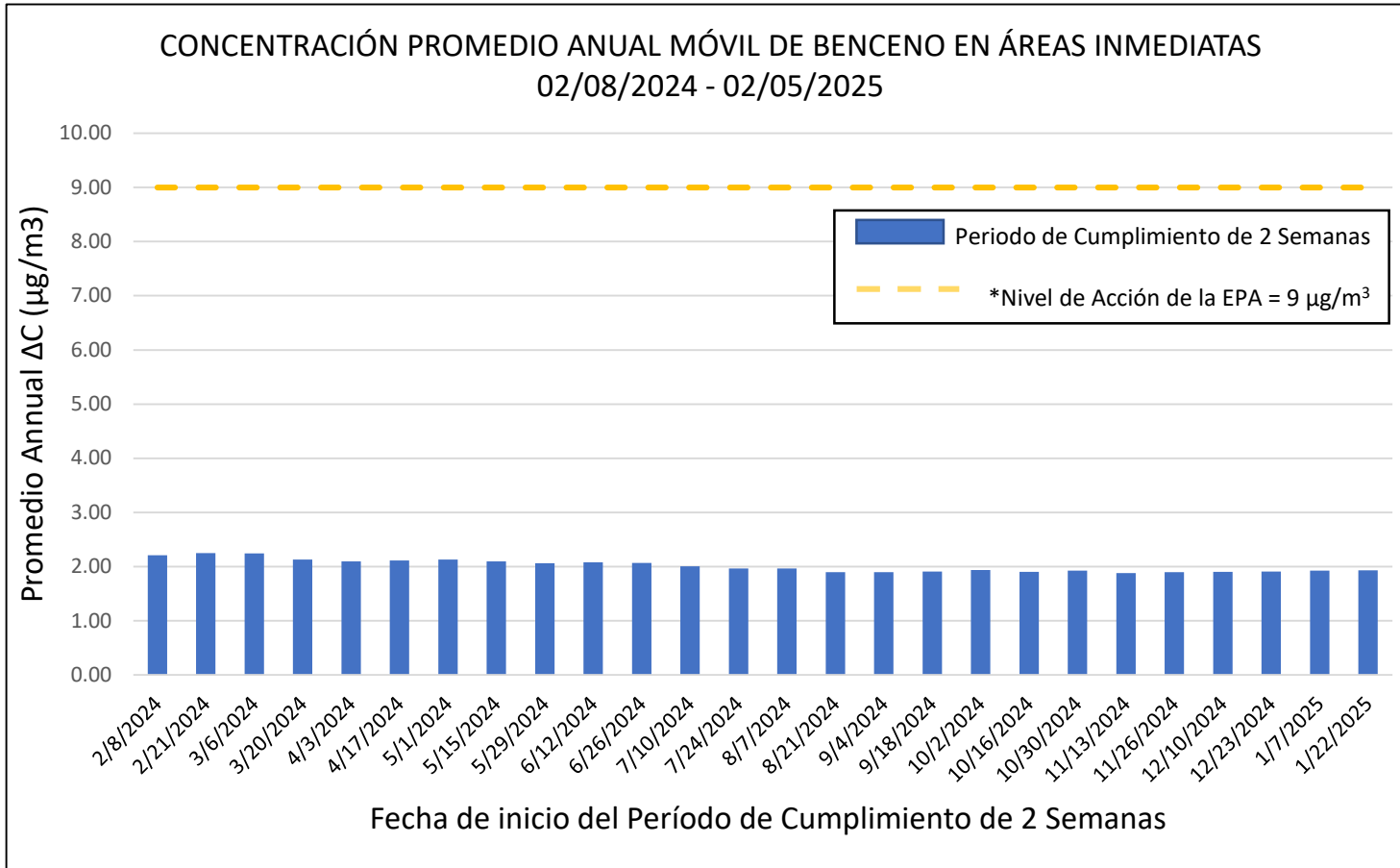
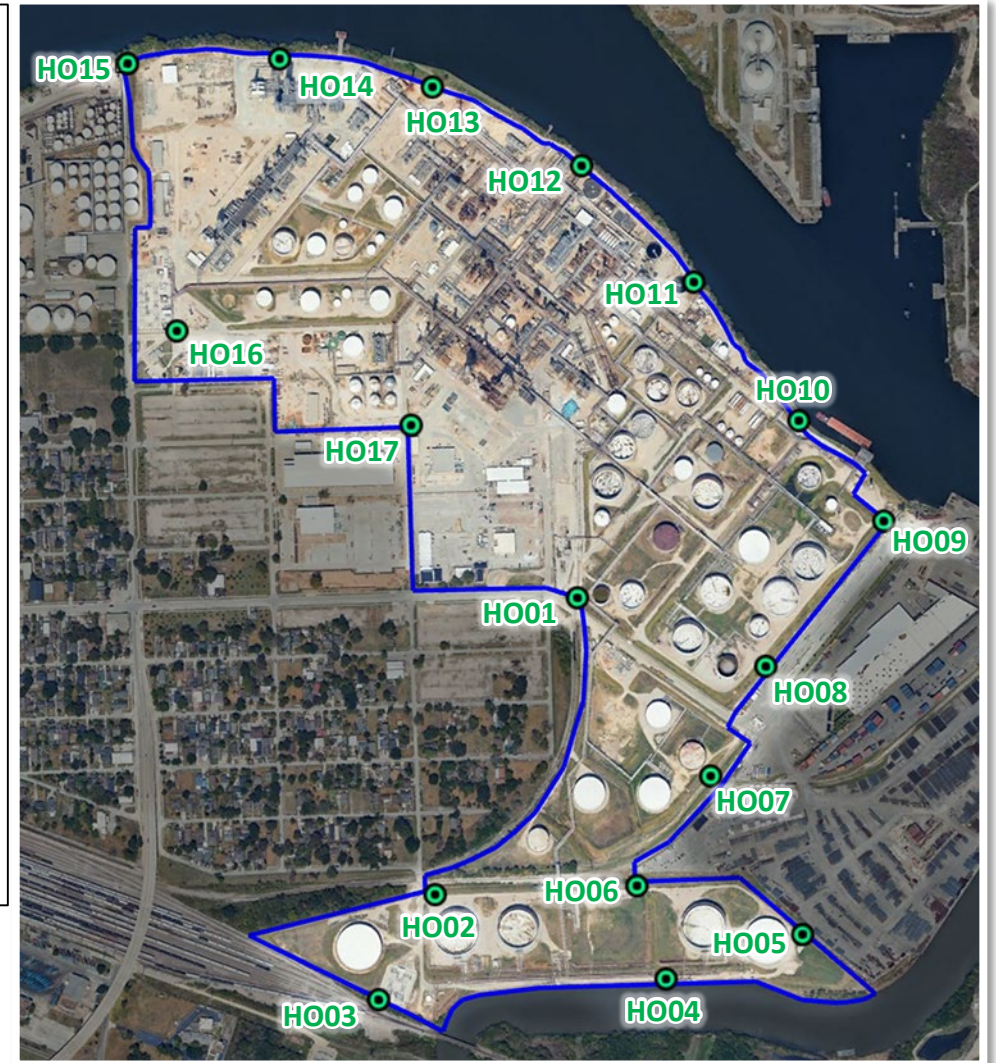


# Monitorización de Áreas Inmediatas por Benceno



Promedio Anual Móvil ΔC al 02/05/2025	1.93 µg/m <sup>3</sup>
---------------------------------------	------------------------



\* El nivel de acción de la EPA no se trata de un límite de reglamentación ni de un nivel de exposición basado en la salud, sino que sirve como un nivel de acción para llevar a cabo investigaciones adicionales.

Houston Benzene Concentrations (µg/m3) at Sampling Locations																										
Sampling Location	Compliance Event 158	Compliance Event 159	Compliance Event 160	Compliance Event 161	Compliance Event 162	Compliance Event 163	Compliance Event 164	Compliance Event 165	Compliance Event 166	Compliance Event 167	Compliance Event 168	Compliance Event 169	Compliance Event 170	Compliance Event 171	Compliance Event 172	Compliance Event 173	Compliance Event 174	Compliance Event 175	Compliance Event 176	Compliance Event 177	Compliance Event 178	Compliance Event 179	Compliance Event 180	Compliance Event 181	Compliance Event 183	
	2/8/2024	2/21/2024	3/6/2024	3/20/2024	4/3/2024	4/17/2024	5/1/2024	5/15/2024	5/29/2024	6/12/2024	6/26/2024	7/10/2024	7/24/2024	8/7/2024	8/21/2024	9/4/2024	9/18/2024	10/2/2024	10/16/2024	10/30/2024	11/13/2024	11/26/2024	12/10/2024	12/23/2024	1/7/2025	1/22/2025
	µg/m <sup>3</sup>	µg/m <sup>3</sup>	µg/m <sup>3</sup>	µg/m <sup>3</sup>	µg/m <sup>3</sup>	µg/m <sup>3</sup>	µg/m <sup>3</sup>	µg/m <sup>3</sup>	µg/m <sup>3</sup>	µg/m <sup>3</sup>	µg/m <sup>3</sup>	µg/m <sup>3</sup>	µg/m <sup>3</sup>	µg/m <sup>3</sup>	µg/m <sup>3</sup>	µg/m <sup>3</sup>	µg/m <sup>3</sup>	µg/m <sup>3</sup>	µg/m <sup>3</sup>	µg/m <sup>3</sup>	µg/m <sup>3</sup>	µg/m <sup>3</sup>	µg/m <sup>3</sup>	µg/m <sup>3</sup>	µg/m <sup>3</sup>	µg/m <sup>3</sup>
HO1	1.72	1.90	2.06	1.97	1.43	2.47	2.68	2.21	2.69	3.31	1.94	2.68	1.83	1.57	3.30	1.59	1.81	2.63	2.84	2.68	2.23	2.57	2.41	2.06	2.24	2.38
HO2	1.40	1.76	2.05	1.88	1.67	1.87	2.80	2.48	2.51	3.26	1.77	2.42	1.60	1.61	3.21	1.69	1.68	2.53	2.89	2.39	2.34	2.45	2.38	1.84	1.82	2.25
HO3	1.28	1.32	1.59	1.45	0.87	1.03	1.70	1.28	1.65	2.17	1.21	2.04	0.94	1.19	2.42	1.66	1.40	2.47	1.93	2.12	2.05	2.27	1.84	1.46	1.83	1.53
HO4	1.47	1.57	1.97	1.82	1.47	1.26	1.93	2.06	2.11	3.20	1.74	2.66	1.61	1.84	3.81	2.75	1.92	3.36	2.91	2.63	2.46	3.24	2.35	2.05	2.91	2.19
HO5	1.42	1.69	1.45	1.81	1.29	0.93	1.88	1.60	1.92	2.43	2.49	3.62	2.18	3.73	2.41	1.96	2.23	2.88	2.27	2.17	2.63	2.45	2.40	1.81	2.09	2.83
HO6	1.68	1.89	2.02	2.10	1.62	2.13	2.97	2.31	2.75	3.81	1.93	2.95	1.86	1.83	3.91	2.58	2.19	3.19	3.34	3.00	2.70	2.67	3.42	2.62	2.32	2.57
HO7	2.01	1.98	1.92	1.83	1.52	1.47	2.19	1.92	2.44	2.79	3.00	3.74	2.40	2.64	2.72	2.31	2.65	3.29	2.62	2.63	2.70	2.70	2.48	2.37	2.84	2.44
HO8	2.31	2.48	2.00	2.05	1.57	1.15	1.97	1.94	2.16	2.83	2.71	2.14	1.80	2.10	2.32	1.97	2.25	2.86	2.54	2.78	2.86	2.76	2.73	2.37	3.57	2.64
HO9	2.22	2.51	1.57	1.42	1.10	0.86	1.81	1.95	1.89	2.30	2.05	2.51	1.71	1.93	2.38	1.78	1.84	3.39	2.51	2.54	2.16	3.21	2.28	1.64	1.79	3.05
HO10	2.70	3.77	2.51	2.12	1.40	1.67	2.46	2.70	2.57	2.85	4.05	5.66	3.64	3.54	2.84	2.21	2.01	2.97	3.21	2.99	2.54	3.16	2.39	3.27	2.64	3.08
HO11	1.81	1.81	1.72	1.68	1.70	1.37	1.97	2.49	2.10	1.77	1.95	2.70	2.11	1.82	2.07	1.70	1.69	1.95	2.19	1.82	2.12	1.88	2.17	1.68	1.63	2.43
HO12	2.11	2.80	2.08	2.03	1.90	2.20	2.49	2.91	3.07	3.19	3.60	3.87	3.28	2.68	2.46	1.28	1.99	2.82	3.23	2.52	2.52	3.22	2.63	2.13	1.86	3.21
HO13	1.76	1.76	1.71	1.73	1.52	1.45	1.65	2.19	2.21	1.93	1.59	2.52	1.89	2.15	1.95	1.16	1.46	1.73	2.25	1.90	2.14	1.95	2.19	1.63	1.65	2.16
HO14	1.12	1.25	1.27	1.41	1.07	1.13	1.37	1.69	1.63	1.63	0.99	1.94	1.07	2.17	1.85	0.96	1.40	1.38	1.68	1.53	1.75	1.39	1.93	1.26	1.31	1.76
HO15	1.26	1.47	1.28	1.21	1.10	0.99	1.49	1.57	1.43	1.60	1.12	1.91	1.14	3.08	1.56	1.08	1.35	1.35	1.79	1.41	1.58	1.52	1.60	1.21	1.17	1.63
HO16	1.07	1.44	1.24	1.39	0.87	1.02	1.35	1.48	1.60	1.75	1.23	1.98	1.12	1.04	1.99	1.21	1.39	1.90	1.70	1.75	1.43	1.75	1.61	1.27	1.31	1.65
HO17	1.21	1.45	1.43	1.53	1.14	1.38	1.86	1.76	2.10	2.41	1.50	2.06	1.44	1.51	2.61	1.39	1.59	2.29	2.48	2.21	1.93	2.27	2.32	1.61	1.79	2.07
MAX	2.70	3.77	2.51	2.12	1.90	2.47	2.97	2.91	3.07	3.81	4.05	5.66	3.64	3.73	3.91	2.75	2.65	3.39	3.34	3.00	2.86	3.24	3.42	3.27	3.57	3.21
MIN	1.07	1.25	1.24	1.21	0.87	0.86	1.35	1.28	1.43	1.60	0.99	1.91	0.94	1.04	1.56	0.96	1.35	1.35	1.68	1.41	1.43	1.39	1.60	1.21	1.17	1.53
DELTA	1.63	2.52	1.27	0.91	1.03	1.61	1.62	1.63	1.64	2.21	3.06	3.75	2.70	2.69	2.35	1.79	1.30	2.04	1.66	1.59	1.43	1.85	1.82	2.06	2.40	1.68
AVG DELTA	2.21	2.25	2.25	2.13	2.09	2.11	2.13	2.10	2.06	2.08	2.07	2.01	1.97	1.96	1.90	1.90	1.91	1.94	1.90	1.92	1.88	1.90	1.90	1.91	1.92	1.93