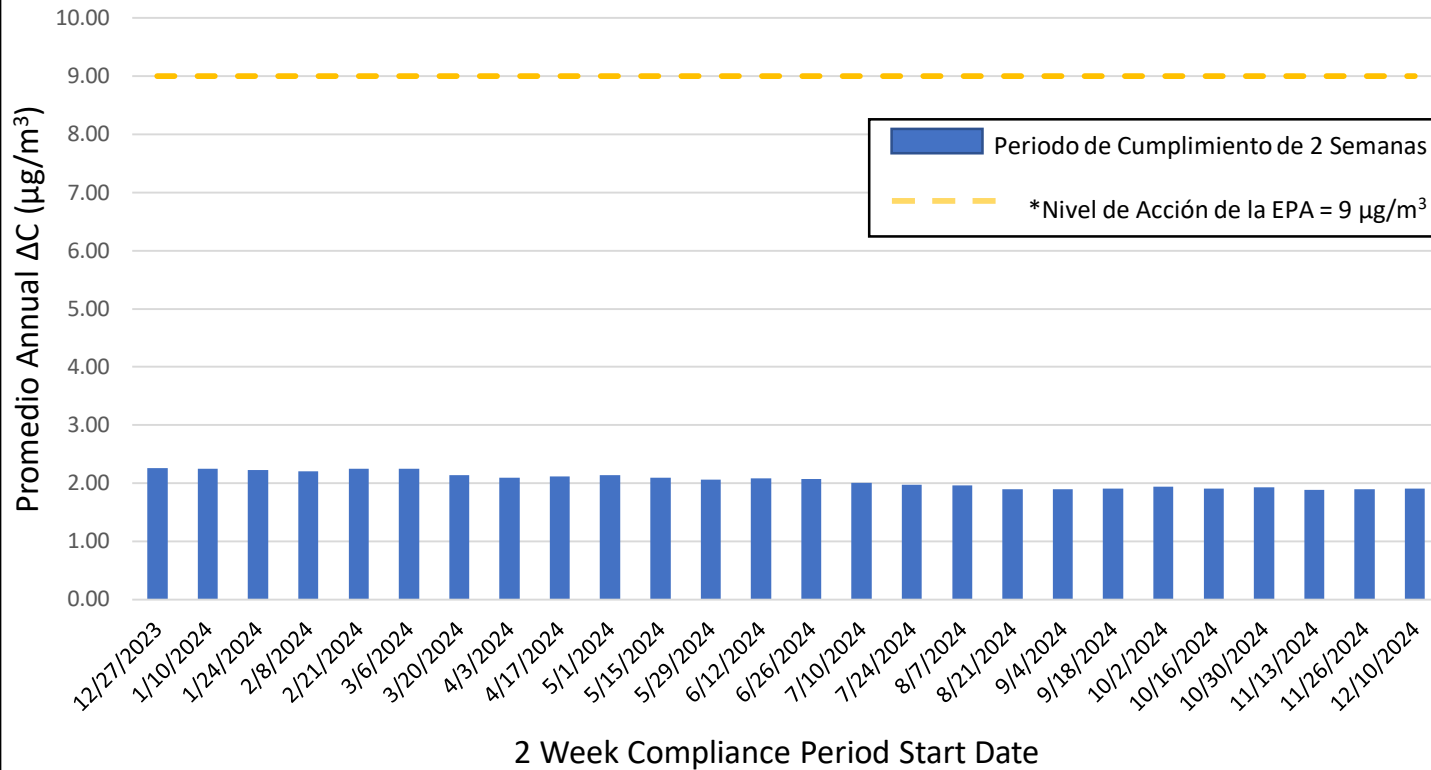
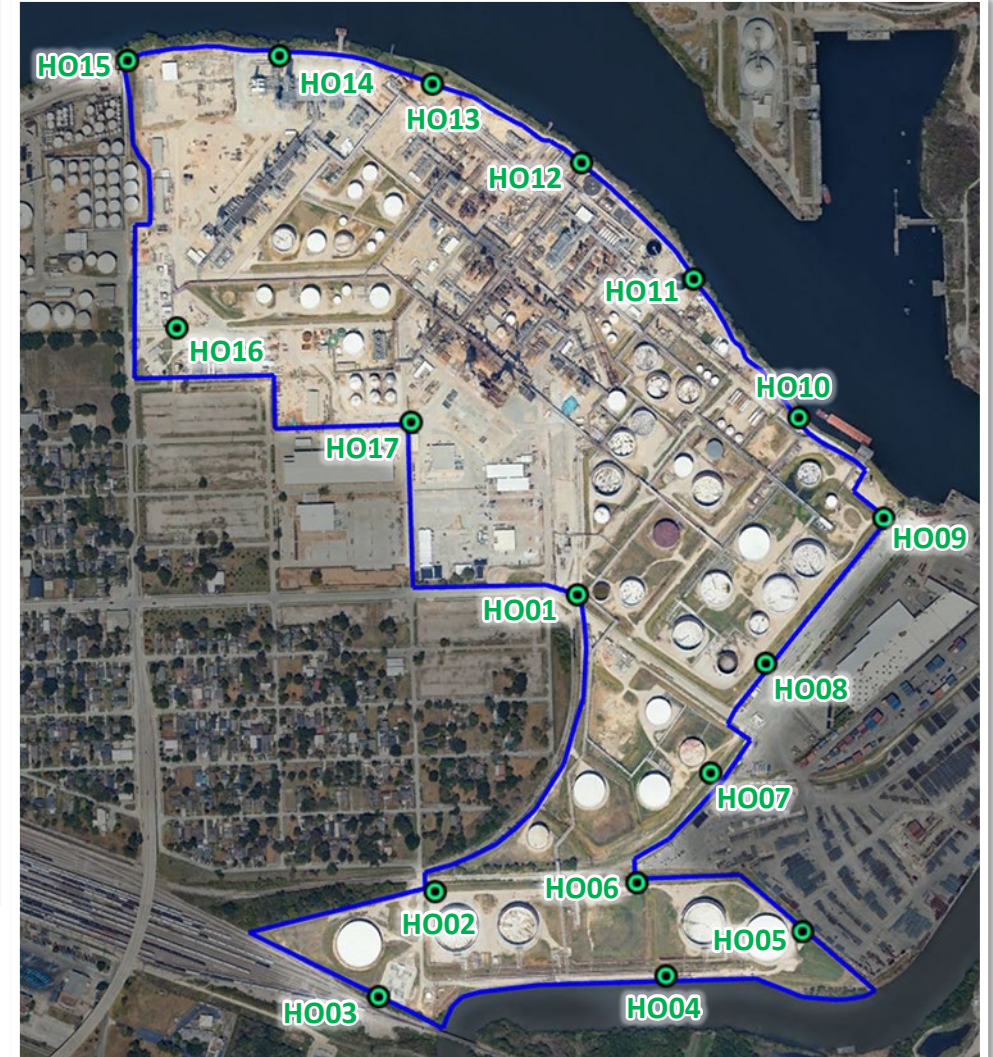


# Monitorización de Áreas Inmediatas por Benceno

Concentración Promedio Anual Móvil de Benceno en Áreas Inmediatas  
12/27/2023 - 12/23/2024



Promedio Anual Móvil ΔC al 12/23/2024	1.90 µg/m³
---------------------------------------	------------



\* El nivel de acción de la EPA no se trata de un límite de reglamentación ni de un nivel de exposición basado en la salud, sino que sirve como un nivel de acción para llevar a cabo investigaciones adicionales.

Houston Benzene Concentrations (µg/m3) at Sampling Locations

Sampling Location	Compliance Event 154	Compliance Event 155	Compliance Event 156	Compliance Event 157	Compliance Event 158	Compliance Event 159	Compliance Event 160	Compliance Event 161	Compliance Event 162	Compliance Event 163	Compliance Event 164	Compliance Event 165	Compliance Event 166	Compliance Event 167	Compliance Event 168	Compliance Event 169	Compliance Event 170	Compliance Event 171	Compliance Event 172	Compliance Event 173	Compliance Event 174	Compliance Event 175	Compliance Event 176	Compliance Event 177	Compliance Event 178	Compliance Event 179	Compliance Event 180
	12/13/2023	12/27/2023	1/10/2024	1/24/2024	2/8/2024	2/21/2024	3/6/2024	3/20/2024	4/3/2024	4/17/2024	5/1/2024	5/15/2024	5/29/2024	6/12/2024	6/26/2024	7/10/2024	7/24/2024	8/7/2024	8/21/2024	9/4/2024	9/18/2024	10/2/2024	10/16/2024	10/30/2024	11/13/2024	11/26/2024	12/10/2024
	µg/m <sup>3</sup>	µg/m <sup>3</sup>	µg/m <sup>3</sup>	µg/m <sup>3</sup>	µg/m <sup>3</sup>	µg/m <sup>3</sup>	µg/m <sup>3</sup>	µg/m <sup>3</sup>	µg/m <sup>3</sup>	µg/m <sup>3</sup>	µg/m <sup>3</sup>	µg/m <sup>3</sup>	µg/m <sup>3</sup>	µg/m <sup>3</sup>	µg/m <sup>3</sup>	µg/m <sup>3</sup>	µg/m <sup>3</sup>	µg/m <sup>3</sup>	µg/m <sup>3</sup>	µg/m <sup>3</sup>	µg/m <sup>3</sup>	µg/m <sup>3</sup>	µg/m <sup>3</sup>	µg/m <sup>3</sup>	µg/m <sup>3</sup>	µg/m <sup>3</sup>	µg/m <sup>3</sup>
HO1	2.47	2.18	2.75	1.95	1.72	1.90	2.06	1.97	1.43	2.47	2.68	2.21	2.69	3.31	1.94	2.68	1.83	1.57	3.30	1.59	1.81	2.63	2.84	2.68	2.23	2.57	2.41
HO2	2.18	2.18	1.88	1.72	1.40	1.76	2.05	1.88	1.67	1.87	2.80	2.48	2.51	3.26	1.77	2.42	1.60	1.61	3.21	1.69	1.68	2.53	2.89	2.39	2.34	2.45	2.38
HO3	1.79	1.89	1.73	1.54	1.28	1.32	1.59	1.45	0.87	1.03	1.70	1.28	1.65	2.17	1.21	2.04	0.94	1.19	2.42	1.66	1.40	2.47	1.93	2.12	2.05	2.27	1.84
HO4	2.46	2.28	2.00	2.20	1.47	1.57	1.97	1.82	1.47	1.26	1.93	2.06	2.11	3.20	1.74	2.66	1.61	1.84	3.81	2.75	1.92	3.36	2.91	2.63	2.46	3.24	2.35
HO5	1.96	2.56	1.95	2.11	1.42	1.69	1.45	1.81	1.29	0.93	1.88	1.60	1.92	2.43	2.49	3.62	2.18	3.73	2.41	1.96	2.23	2.88	2.27	2.17	2.63	2.45	2.40
HO6	3.25	2.76	2.36	2.55	1.68	1.89	2.02	2.10	1.62	2.13	2.97	2.31	2.75	3.81	1.93	2.95	1.86	1.83	3.91	2.58	2.19	3.19	3.34	3.00	2.70	2.67	3.42
HO7	2.39	2.67	2.46	2.68	2.01	1.98	1.92	1.83	1.52	1.47	2.19	1.92	2.44	2.79	3.00	3.74	2.40	2.64	2.72	2.31	2.65	3.29	2.62	2.63	2.70	2.70	2.48
HO8	2.81	3.03	3.34	2.91	2.31	2.48	2.00	2.05	1.57	1.15	1.97	1.94	2.16	2.83	2.71	2.14	1.80	2.10	2.32	1.97	2.25	2.86	2.54	2.78	2.86	2.76	2.73
HO9	2.24	1.98	1.91	2.01	2.22	2.51	1.57	1.42	1.10	0.86	1.81	1.95	1.89	2.30	2.05	2.51	1.71	1.93	2.38	1.78	1.84	3.39	2.51	2.54	2.16	3.21	2.28
HO10	2.27	3.21	3.00	2.70	2.70	3.77	2.51	2.12	1.40	1.67	2.46	2.70	2.57	2.85	4.05	5.66	3.64	3.54	2.84	2.21	2.01	2.97	3.21	2.99	2.54	3.16	2.39
HO11	1.52	1.65	2.37	1.76	1.81	1.81	1.72	1.68	1.70	1.37	1.97	2.49	2.10	1.77	1.95	2.70	2.11	1.82	2.07	1.70	1.69	1.95	2.19	1.82	2.12	1.88	2.17
HO12	1.70	1.75	3.23	1.84	2.11	2.80	2.08	2.03	1.90	2.20	2.49	2.91	3.07	3.19	3.60	3.87	3.28	2.68	2.46	1.28	1.99	2.82	3.23	2.52	2.52	3.22	2.63
HO13	1.96	1.65	2.70	1.78	1.76	1.76	1.71	1.73	1.52	1.45	1.65	2.19	2.21	1.93	1.59	2.52	1.89	2.15	1.95	1.16	1.46	1.73	2.25	1.90	2.14	1.95	2.19
HO14	1.71	1.37	1.79	1.44	1.12	1.25	1.27	1.41	1.07	1.13	1.37	1.69	1.63	1.63	0.99	1.94	1.07	2.17	1.85	0.96	1.40	1.38	1.68	1.53	1.75	1.39	1.93
HO15	1.56	1.34	1.58	1.26	1.47	1.28	1.21	1.10	0.99	1.49	1.57	1.43	1.60	1.12	1.91	1.14	3.08	1.56	1.08	1.35	1.35	1.79	1.41	1.58	1.52	1.60	
HO16	1.79	1.53	1.36	1.54	1.07	1.44	1.24	1.39	0.87	1.02	1.35	1.48	1.60	1.75	1.23	1.98	1.12	1.04	1.99	1.21	1.39	1.90	1.70	1.75	1.43	1.75	1.61
HO17	1.97	1.71	1.87	1.63	1.21	1.45	1.43	1.53	1.14	1.38	1.86	1.76	2.10	2.41	1.50	2.06	1.44	1.51	2.61	3.39	1.59	2.29	2.48	2.21	1.93	2.27	2.32
MAX	3.25	3.21	3.34	2.91	2.70	3.77	2.51	2.12	1.90	2.47	2.97	2.91	3.07	3.81	4.05	5.66	3.64	3.73	3.91	2.75	2.65	3.39	3.34	3.00	2.86	3.24	3.42
MIN	1.52	1.34	1.36	1.44	1.07	1.25	1.24	1.21	0.87	0.86	1.35	1.28	1.43	1.60	0.99	1.91	0.94	1.04	1.56	0.96	1.35	1.35	1.68	1.41	1.43	1.39	1.60
DELTA	1.73	1.87	1.98	1.47	1.63	2.52	1.27	0.91	1.03	1.61	1.62	1.63	1.64	2.21	3.06	3.75	2.70	2.69	2.35	1.79	1.30	2.04	1.66	1.59	1.43	1.85	1.82
AVG DELTA	2.29	2.26	2.25	2.23	2.21	2.25	2.25	2.13	2.09	2.11	2.13	2.10	2.06	2.08	2.07	2.01	1.97	1.96	1.90	1.90	1.91	1.94	1.90	1.92	1.88	1.90	1.90